

PAIVA
PARK

PAIVA PARK
PUERTO DEL BUCEO

PAIVA
PARK



TU ESTILO DE VIDA TIENE UN LUGAR

1230

PAIVA
PARK

DISEÑO MODERNO



PAIVA
PARK

ESPACIOS AMPLIOS



**PAIVA
PARK**

**AMENITIES DE CALIDAD Y
BAJOS GASTOS COMUNES**

**PAIVA
PARK**

CERCA DE TODO LO QUE TU VIDA PRECISA





PAIVA
PARK



HACÉ REALIDAD LA VIDA QUE IMAGINÁS

PAIVA
PARK



El proyecto está a cargo del estudio **CAGNOLI** Arquitectos,
que con más de cinco décadas de experiencia
ha realizado un gran número de obras de la más diversa escala y propósitos.

El estudio **CAGNOLI** Arquitectos se orienta a la búsqueda de la excelencia
en sus diseños para aportar a sus obras una impronta única,
que junto con la eficaz gestión y dirección de las obras,
agregan un diferencial que garantiza
la inversión y la satisfacción de sus clientes.

CAGNOLI
arquitectos

PAIVA
PARK

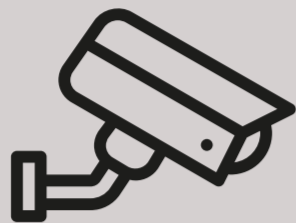
HALL



PAIVA
PARK

ROOFTOP





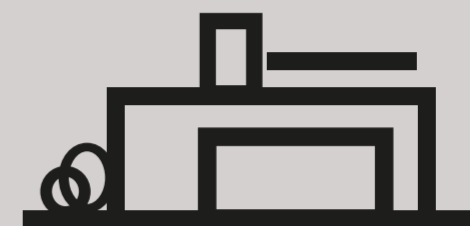
SEGURIDAD

Sistema de seguridad integral, con circuito cerrado de televisión y portería virtual las 24 horas. Sensores de movimiento en terraza y puerta de entrada de cada apartamento, con conexión a la central de seguridad del edificio.



LAUNDRY

Laundry de uso común equipado con lavavajillas, secarropa y pileta de lavar. Tender exterior al norte con asoleamiento durante todo el día.



BARBACOA

Dos barbacoas y lounge totalmente equipados, con baño social. Un verdadero rooftop con estupenda vista hacia el Puerto del Buceo y el Río de la Plata.



GARAJES

Excepcionales garajes individuales de fácil acceso. Amplia y cómoda circulación. Biciletero.



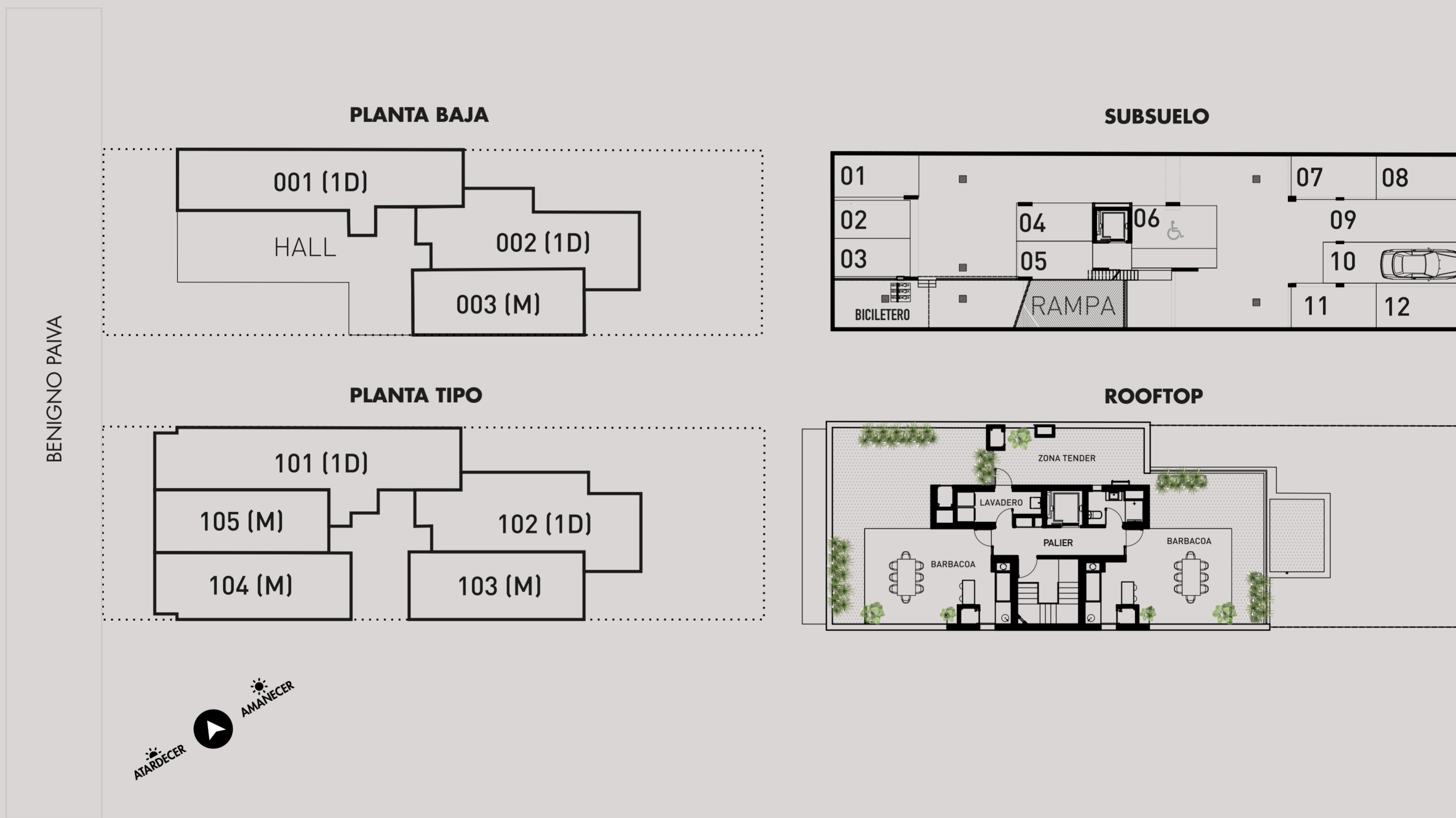
ACCESIBILIDAD

Edificio totalmente accesible. Apartamentos 100% convertibles.

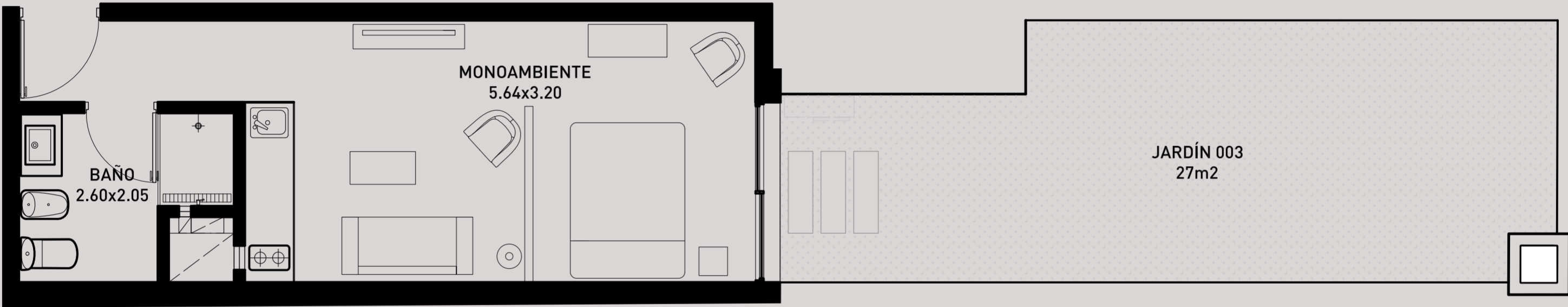
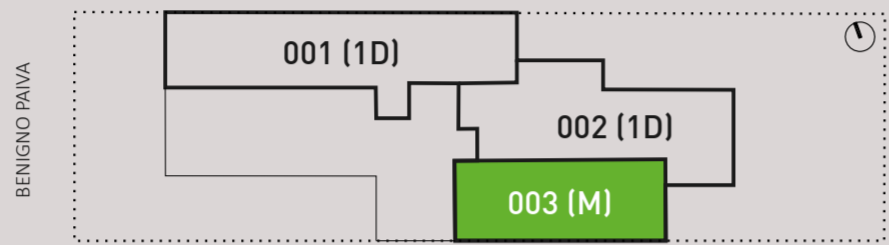


CARACTERÍSTICAS

- Amplio hall principal con accesos integrados y mural artístico.
- Áreas comunes con pisos de porcelanato de gran formato.
- Ascensor de última generación con cremallera y sin sala de máquinas.
- Aberturas de aluminio de alta prestación con vidrios DVH.
- Pisos y revestimientos en baños de porcelanato.
- Instalación de abastecimiento de agua presurizada y grifería mono comando.
- Pavimentos interiores de tabla vinílica símil madera.
- Pavimentos de terrazas de deck. Barandas de vidrio laminado de seguridad.
- Cocinas amuebladas y equipadas con anafe eléctrica y campana de acero inoxidable.
- Preinstalación de aire acondicionado en todos los ambientes.
- Muros enduidos y pintados. Cielorrasos generales de hormigón visto.
- Cielorrasos de baños de yeso pintado.



MONOAMBIENTE



MONOAMBIENTE PB - 003

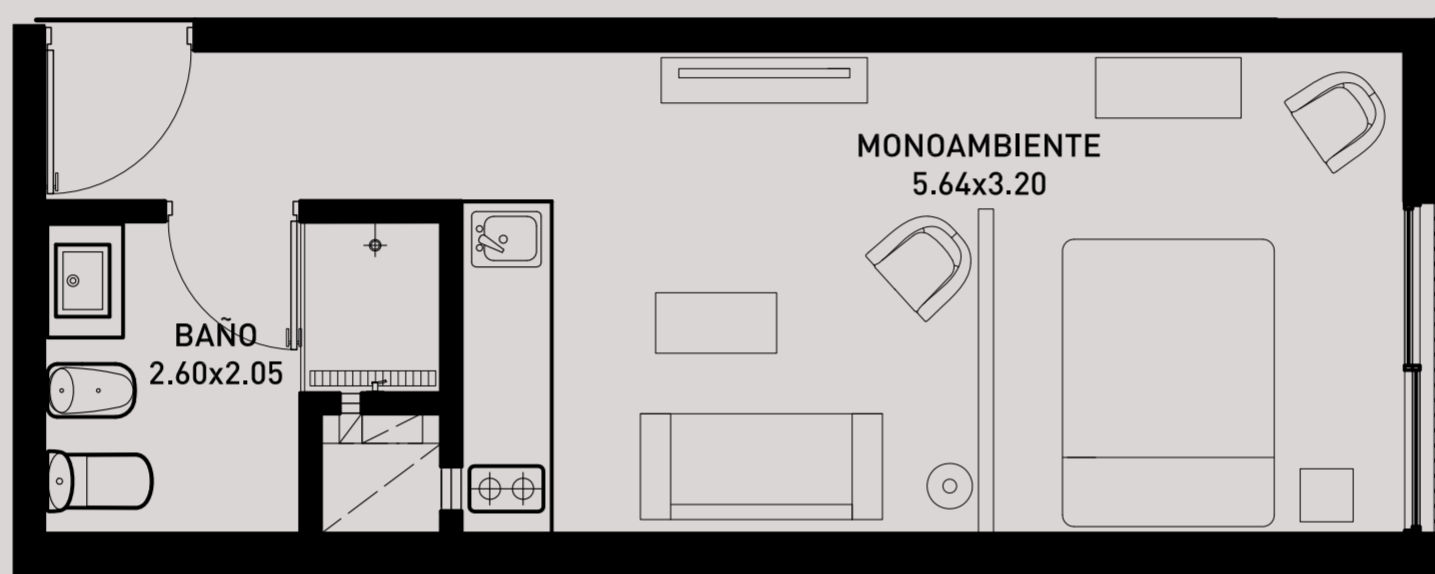
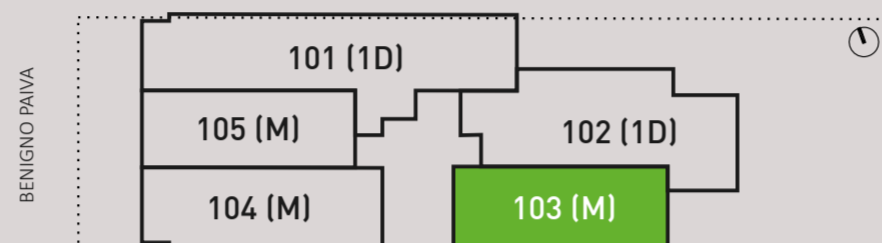
Área interior:	32.60m ²
Área terraza:	0.00m ²
Cuota palier:	3.68m ²
Área TOTAL*:	36m²
Jardín de uso exclusivo 003	27.20m ²

*Criterio metrajes según A.P.P.C.U. Área interior incluye: área bienes propios de la unidad, área total muros exteriores y 50% área muros separativos unidades, ductos interiores a la unidad,. Cuota parte bienes comunes del piso incluye: palier, ascensor y escalera.



RODEADO DE NATURALEZA

MONOAMBIENTE



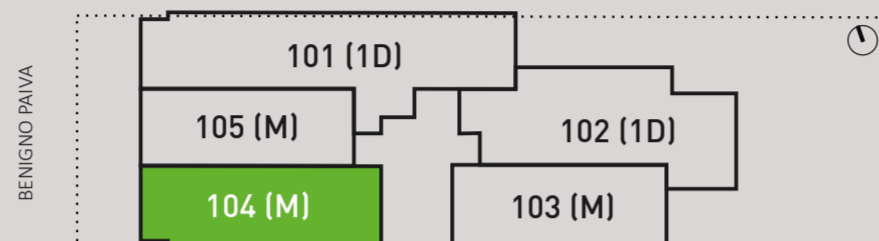
MONOAMBIENTE 103 -203 -303 -403

Área interior:	32.60m ²
Área terraza:	0.00m ²
Cuota palier:	3.68m ²
Área TOTAL*:	36m²

*Criterio metrajes según A.P.P.C.U. Área interior incluye: área bienes propios de la unidad, área total muros exteriores y 50% área muros separativos unidades, ductos interiores a la unidad,. Cuota parte bienes comunes del piso incluye: palier, ascensor y escalera.



MONOAMBIENTE



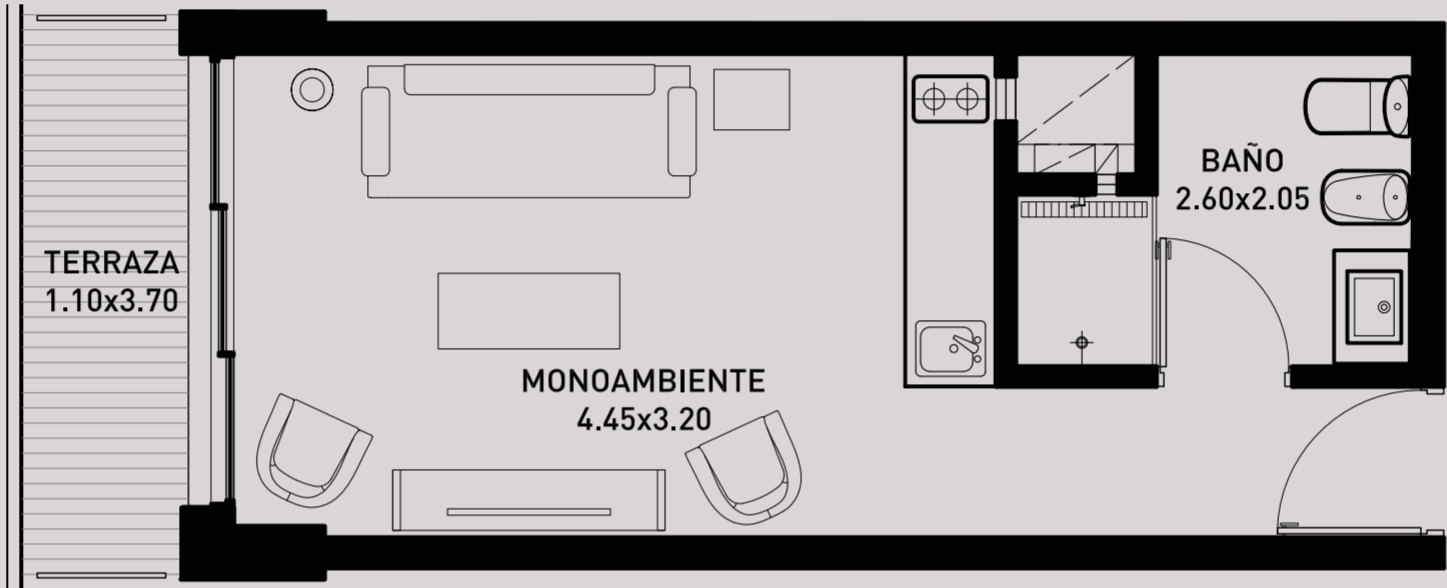
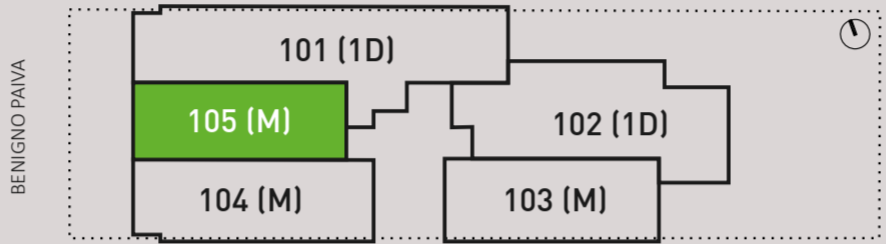
MONOAMBIENTE 104 -204 -304 -404

Área interior:	32.50m ²
Área terraza:	3.33m ²
Cuota palier:	3.67m ²
Área TOTAL*:	39m²

*Criterio metrajés según A.P.P.C.U. Área interior incluye: área bienes propios de la unidad, área total muros exteriores y 50% área muros separativos unidades, ductos interiores a la unidad,. Cuota parte bienes comunes del piso incluye: palier, ascensor y escalera.



MONOAMBIENTE



MONOAMBIENTE 105 -205 -305 -405

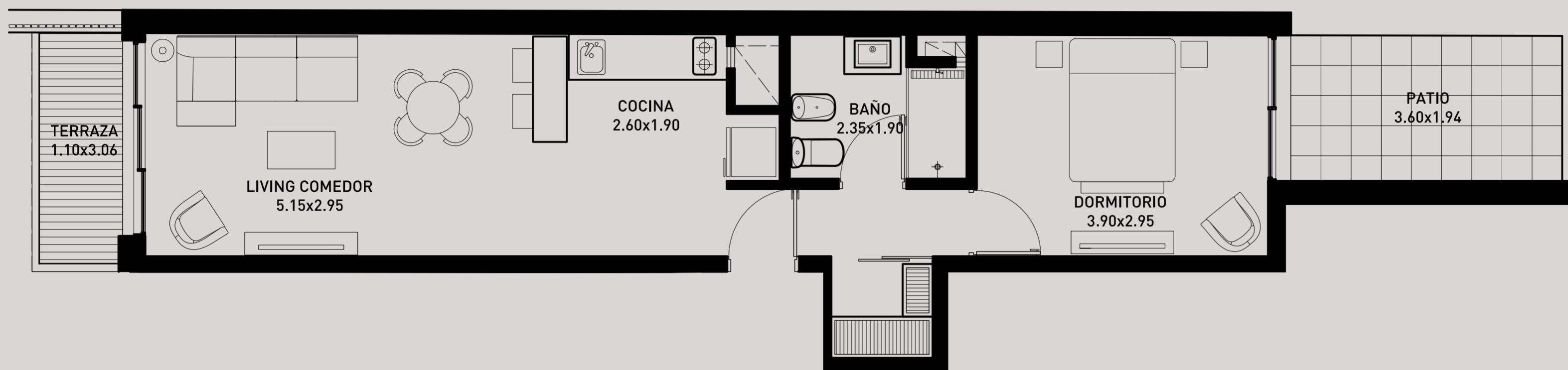
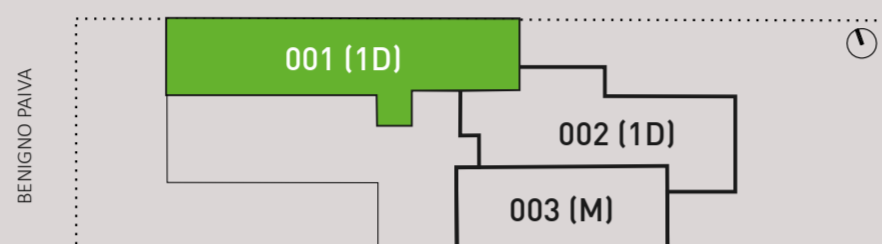
Área interior:	28.20m ²
Área terraza:	4.00m ²
Cuota palier:	3.18m ²
Área TOTAL*:	35m²

*Criterio metrajes según A.P.C.U. Área interior incluye: área bienes propios de la unidad, área total muros exteriores y 50% área muros separativos unidades, ductos interiores a la unidad., Cuota parte bienes comunes del piso incluye: palier, ascensor y escalera.



RODEADO DE NATURALEZA

1 DORMITORIO



APARTAMENTO 1 DORMITORIO - 001

Área interior: 51.90m²

Área terraza: 3.37m²

Cuota palier: 5.9m²

Área TOTAL*: 61m²

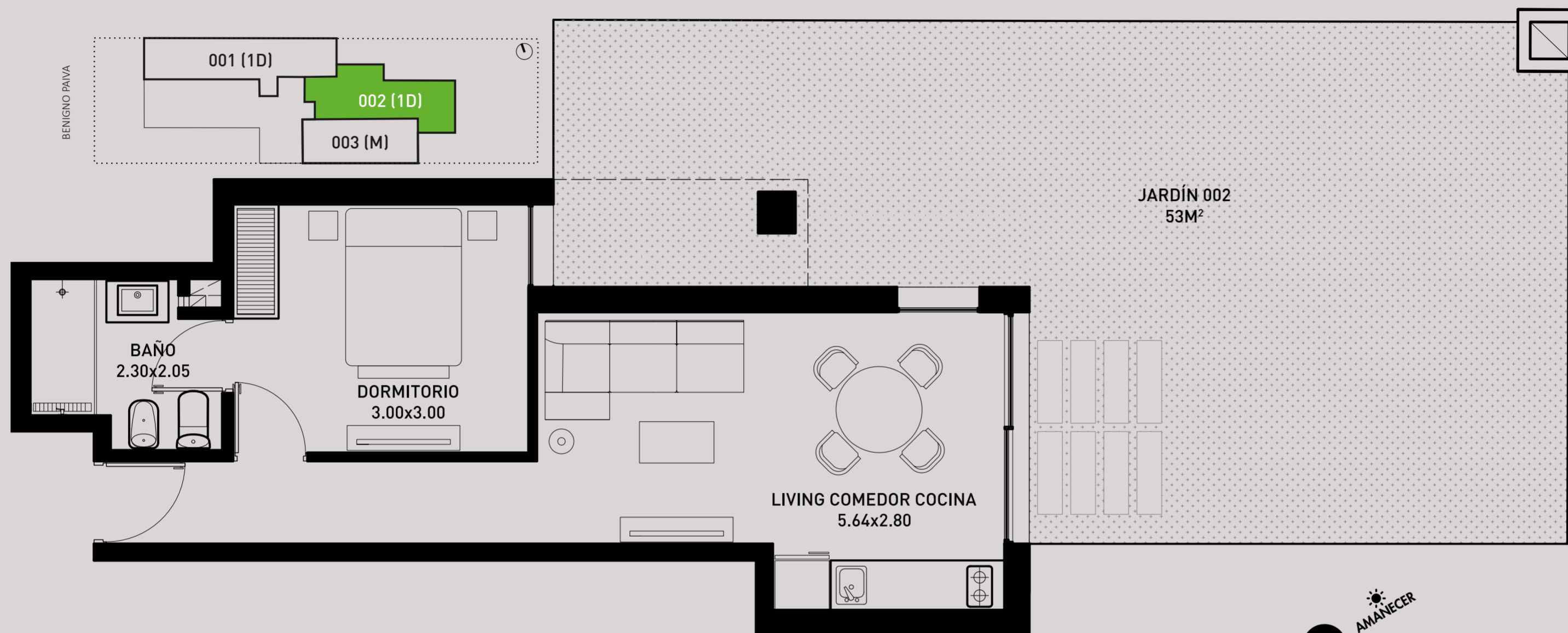
Patio de uso exclusivo 001 6.9m²

*Criterio metrajés según A.P.P.C.U. Área interior incluye: área bienes propios de la unidad, área total muros exteriores y 50% área muros separativos unidades, ductos interiores a la unidad. Cuota parte bienes comunes del piso incluye: palier, ascensor y escalera.

RODEADO DE NATURALEZA



1 DORMITORIO



APARTAMENTO 1 DORMITORIO - 002

Área interior: 46.70m²

Área terraza: 03.12m²

Cuota palier: 5.27m²

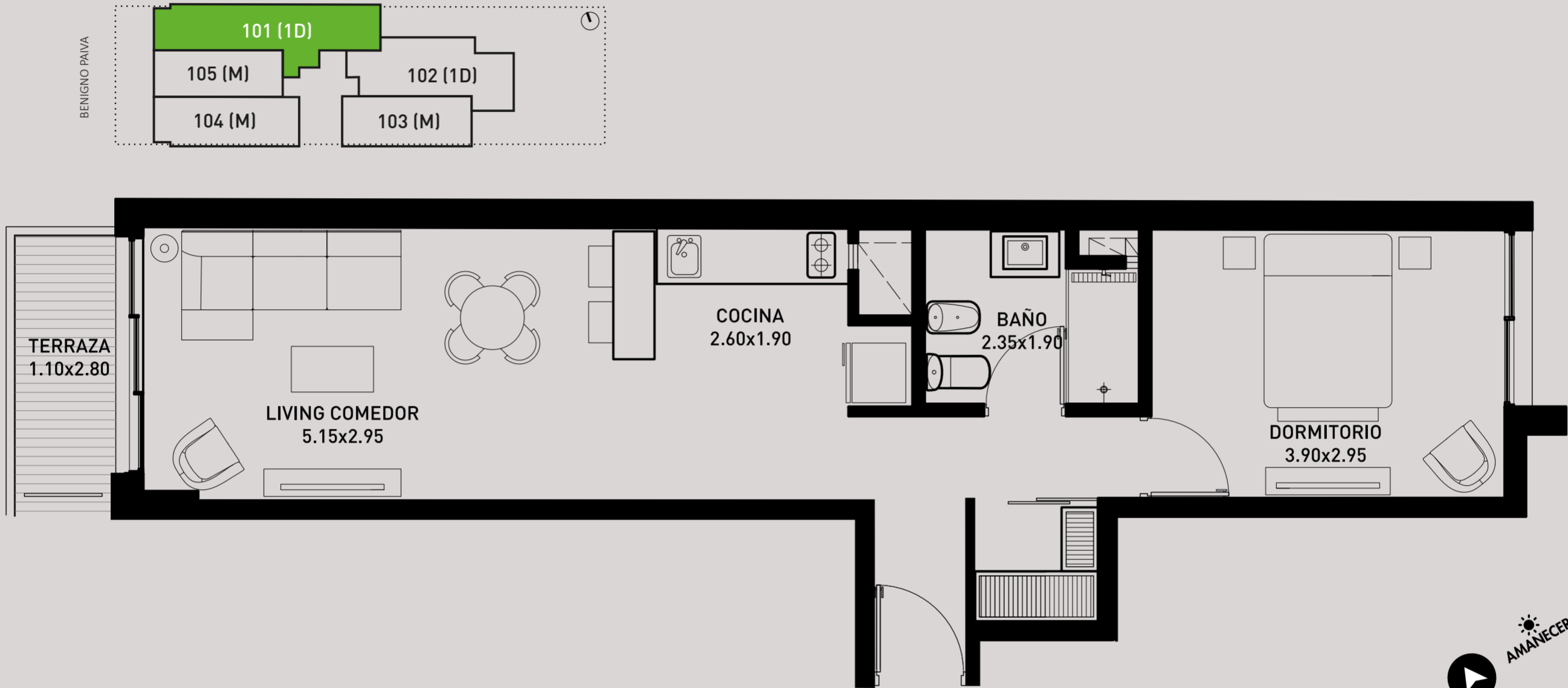
Área TOTAL*: 55m²

Jardín de uso exclusivo 002 52.60m²

*Criterio metrajés según A.P.P.C.U. Área interior incluye: área bienes propios de la unidad, área total muros exteriores y 50% área muros separativos unidades, ductos interiores a la unidad., Cuota parte bienes comunes del piso incluye: palier, ascensor y escalera.

RODEADO DE NATURALEZA

1 DORMITORIO



1 DORMITORIO - 101 - 201 - 301 - 401

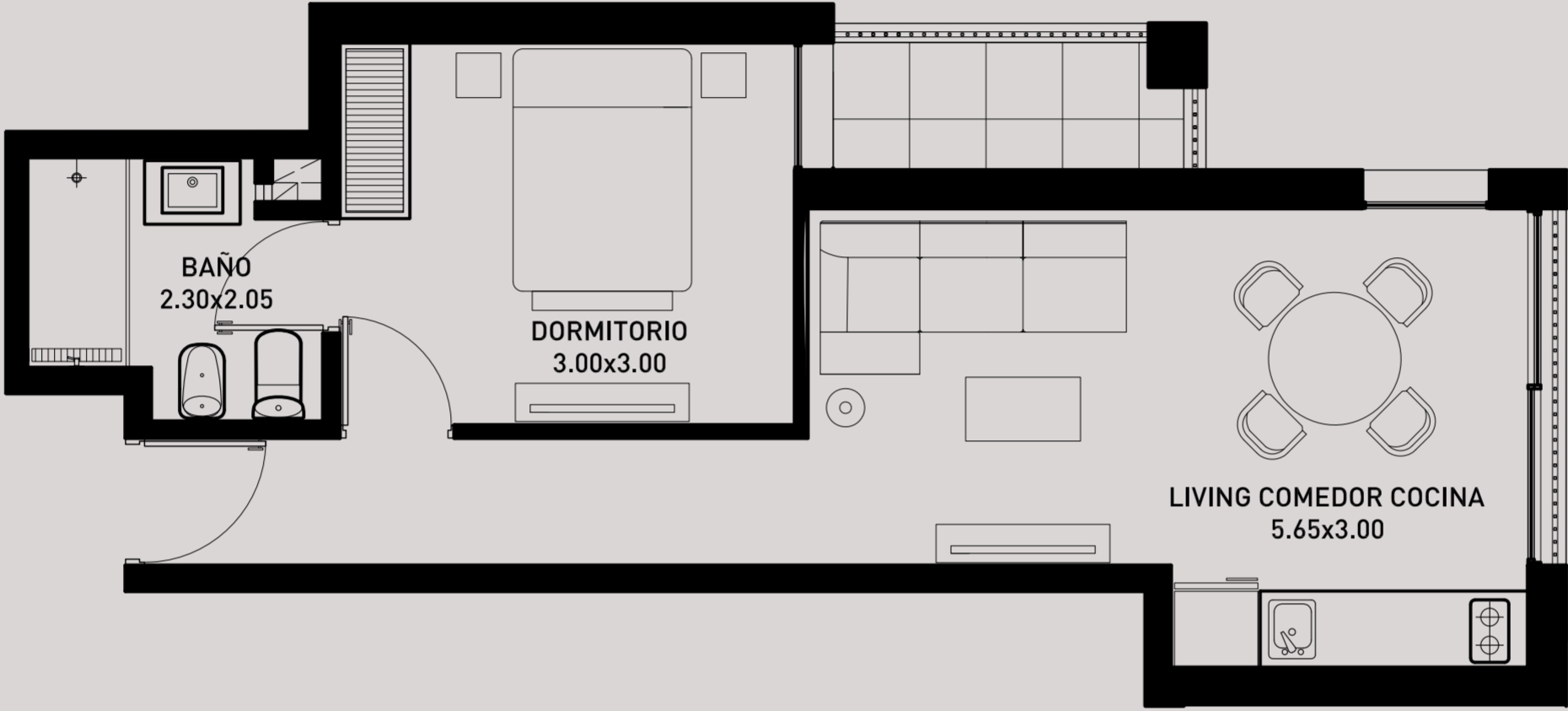
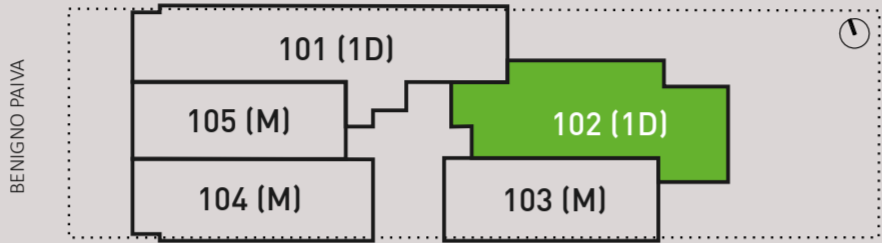
Área interior:	51.90m ²
Área terraza:	3.10m ²
Cuota palier:	5.86m ²
Área TOTAL*:	61m²

*Criterio metrajés según A.P.P.C.U. Área interior incluye: área bienes propios de la unidad, área total muros exteriores y 50% área muros separativos unidades, ductos interiores a la unidad., Cuota parte bienes comunes del piso incluye: palier, ascensor y escalera.



RODEADO DE NATURALEZA

1 DORMITORIO



1 DORMITORIO - 102 - 202 - 302 -402

Área interior: 46.70m²

Área terraza: 2.65m²

Cuota palier: 5.27m²

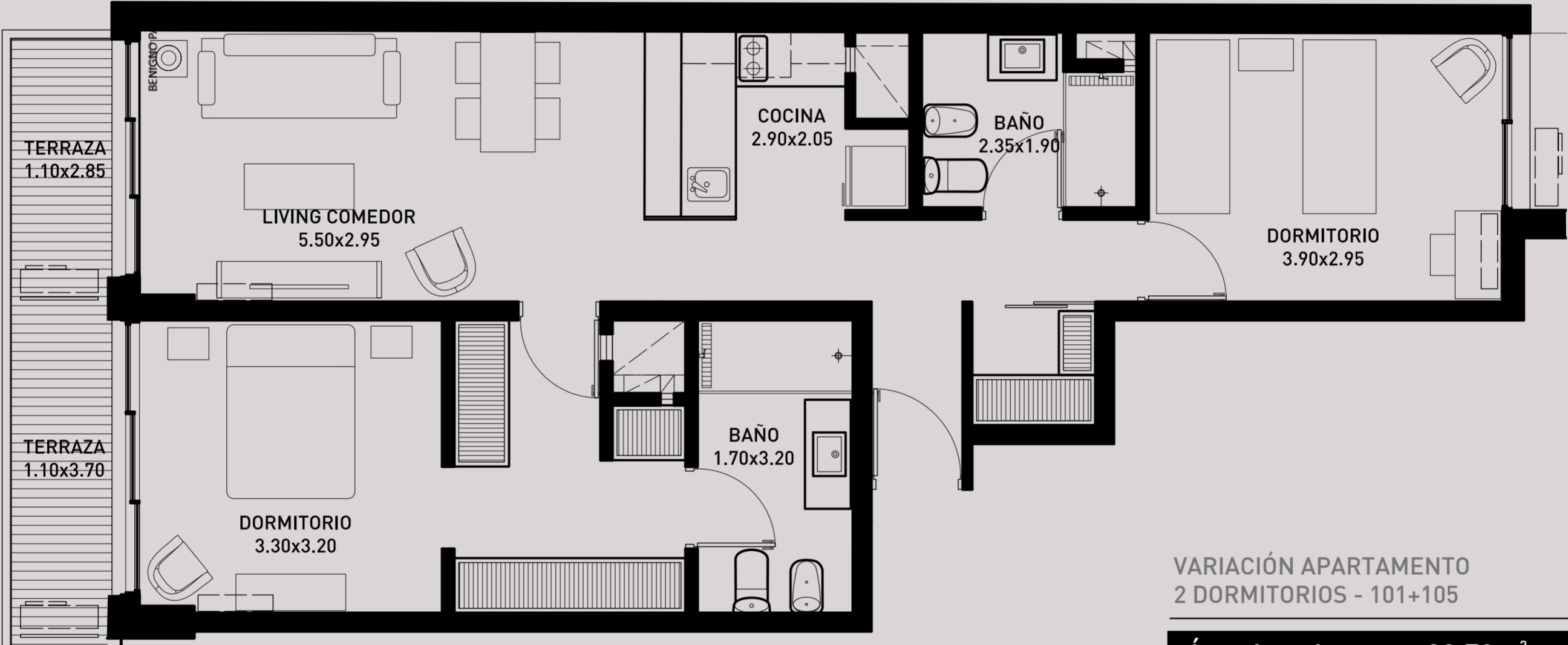
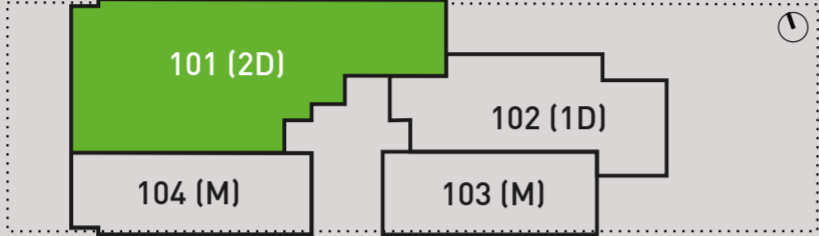
Área TOTAL*: 55m²

*Criterio metrajes según A.P.P.C.U. Área interior incluye: área bienes propios de la unidad, área total muros exteriores y 50% área muros separativos unidades, ductos interiores a la unidad,. Cuota parte bienes comunes del piso incluye: palier, ascensor y escalera.



RODEADO DE NATURALEZA

2 EN 1



VARIACIÓN APARTAMENTO
2 DORMITORIOS - 101+105

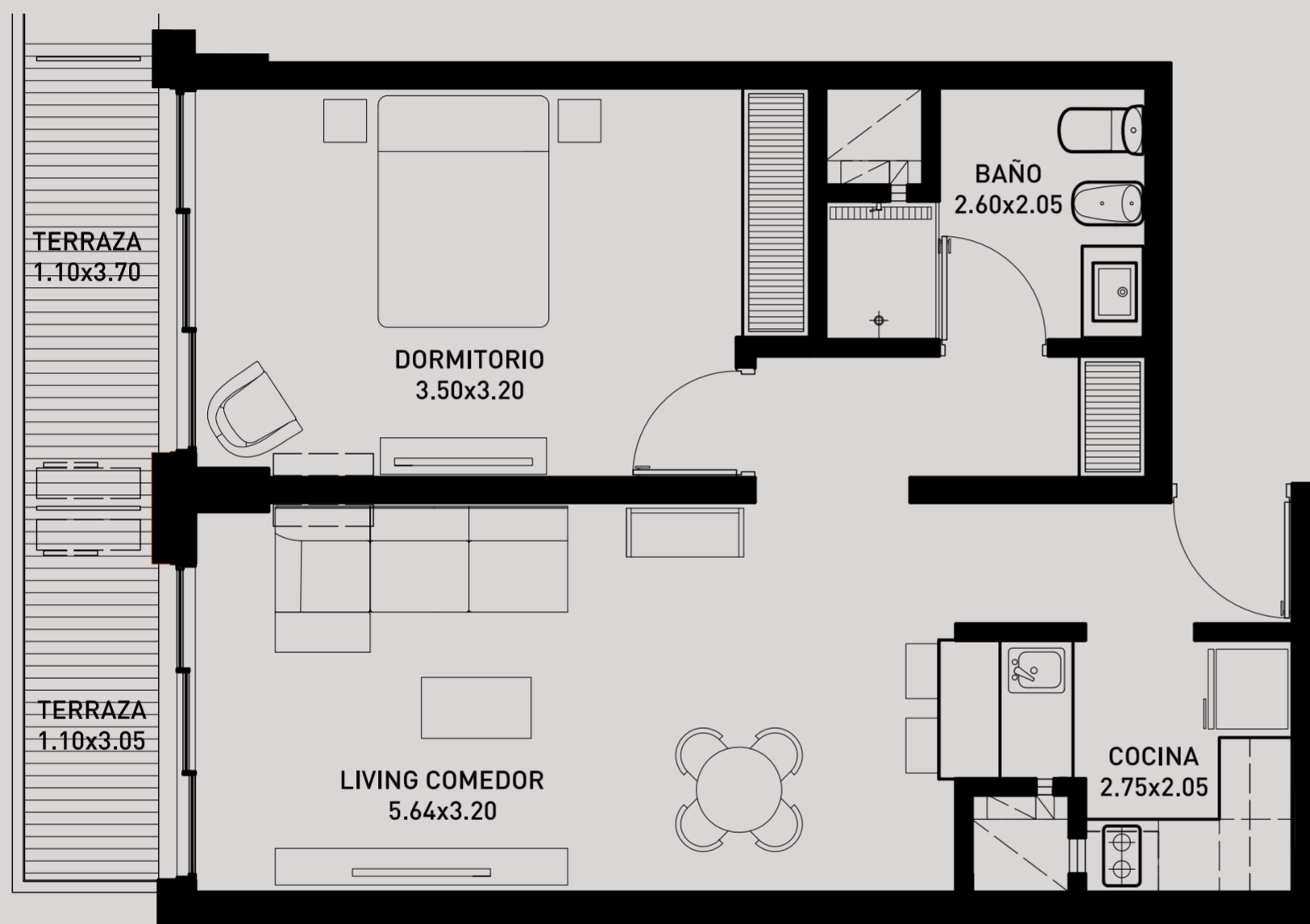
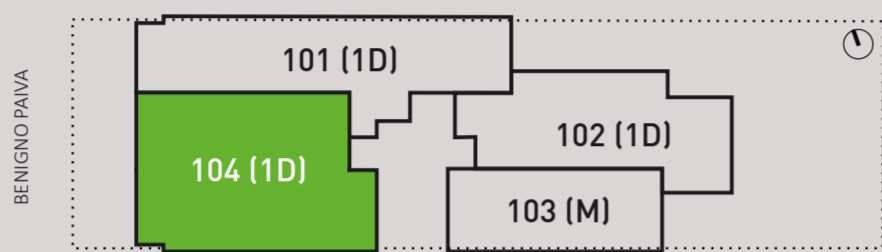
Área interior:	82.70m ²
Área terraza:	7.17m ²
Cuota palier:	9.33m ²
Área TOTAL*:	99m²

*Criterio metrajes según A.P.P.C.U. Área interior incluye: área bienes propios de la unidad, área total muros exteriores y 50% área muros separativos unidades, ductos interiores a la unidad., Cuota parte bienes comunes del piso incluye: palier, ascensor y escalera.



RODEADO DE NATURALEZA

2 EN 1



VARIACIÓN APARTAMENTO
1 DORMITORIO - 104+105

Área interior:	60.80m ²
Área terraza:	7.40m ²
Cuota palier:	6.86m ²
Área TOTAL*:	75m²

*Criterio metrajés según A.P.P.C.U. Área interior incluye: área bienes propios de la unidad, área total muros exteriores y 50% área muros separativos unidades, ductos interiores a la unidad. Cuota parte bienes comunes del piso incluye: palier, ascensor y escalera.



RODEADO DE NATURALEZA

¿DÓNDE ESTAMOS?

Paiva Park se encuentra en una zona privilegiada de Montevideo, no solo por su geografía sino también por su actividad y movimiento. Se ubica a una cuadra de la rambla, ideal para paseos o la práctica de actividad física al aire libre. Frente a Paiva Park se encuentra la Plaza Itzaingó, un amplio espacio verde rodeado de naturaleza y tranquilidad. Y a su vez está muy cerca de toda la movida del barrio, como Montevideo Shopping, el WTC, restaurantes, pubs, gimnasios, entre toda su variada oferta. La mejor ubicación en una zona todavía con mucho potencial.



PAIVA PARK

EMPRENDIMIENTO:



PROYECTO Y DIRECCIÓN:



COMERCIALIZAN:



Financia a
compradores